

Stoppes i tæt forbindelse med tagdækning med brandbatts.

Spar

75 mm Leca-helvægselementer.

Afsluttes min. 200 mm over loftsbeklædning.

Loftskonstruktion.

75 mm Leca-helvægselementer.

Samlinger udføres udføres lydtætte.

75 mm A-batts.

Ingen murbindere.

Samling mod betonplade udføres med Plud-lydlim.

75 mm pladebatts 20.

80 - 120 mm beton 10 MN/m<sup>2</sup>

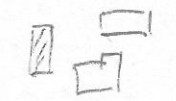
75 mm Terræn-batts.

Spanmax-hulplader type type PX 27.

Udstøbt af A/S Nordjysk Spændbeton så lydtætte samlinger opnåes.

27.2.89 89-5152  
E LAG Nr. 1f

ÅRHUS BRANDVESEN  
J.NR. 140002601-48-89  
MODT 09 MAR. 1989  
EKSP: 21/3-1989



Kote 556,0 = o.k. bagmur / u.k. spær.  
Kote 554,4 = u.k. færdig loft.  
Kote 553,3 = o.k. af 83. skifte / færdig murhøjde.

12 Mh. =  
118,8

Kote 514,4 = u.k. af 78. skifte / u.k. af muråbninger.

Kote 393,3 = o.k. af 59. skifte / o.k. af muråbning

færdig rumhøjde =  
254,4

Kote 300,0 = o.k. af 45. skifte / o.k. af færdig gulv.

Kote 253,3 = o.k. af 38. skifte og bagmur / u.k. af dakelement.

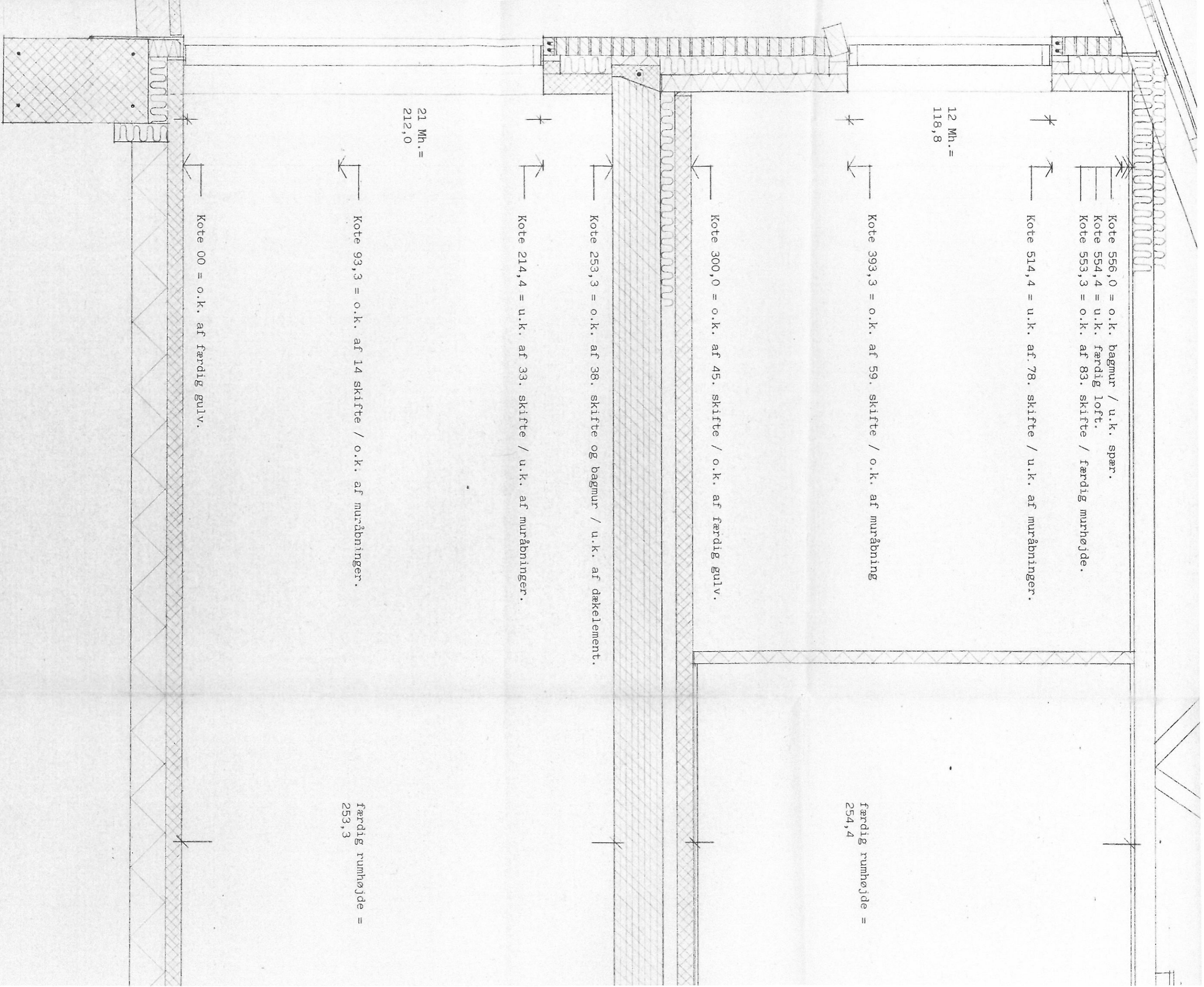
21 Mh. =  
212,0

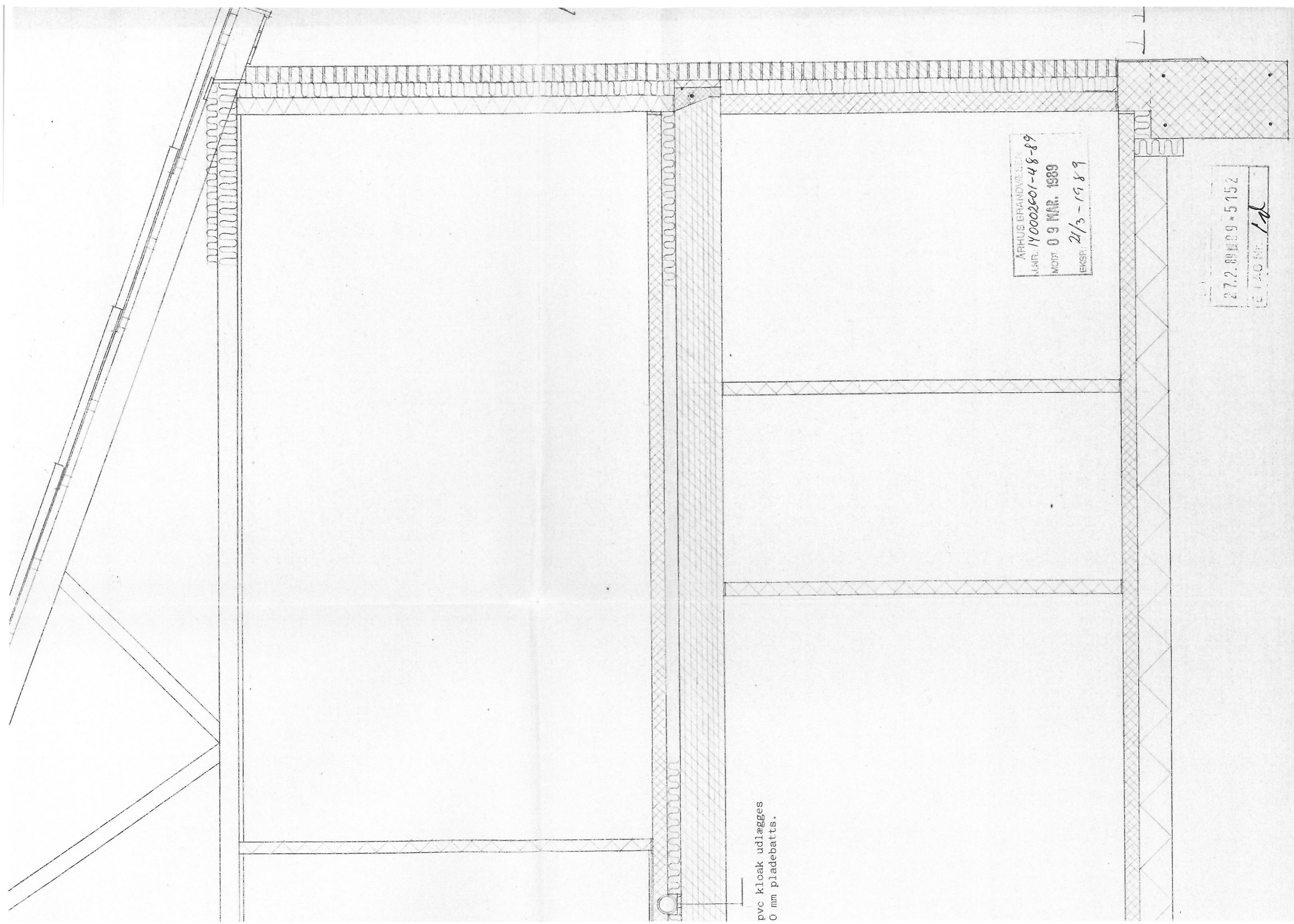
Kote 214,4 = u.k. af 33. skifte / u.k. af muråbninger.

Kote 93,3 = o.k. af 14 skifte / o.k. af muråbninger.

færdig rumhøjde =  
253,3

Kote 00 = o.k. af færdig gulv.





pvc kloak udlægges  
0 mm pladebatts.

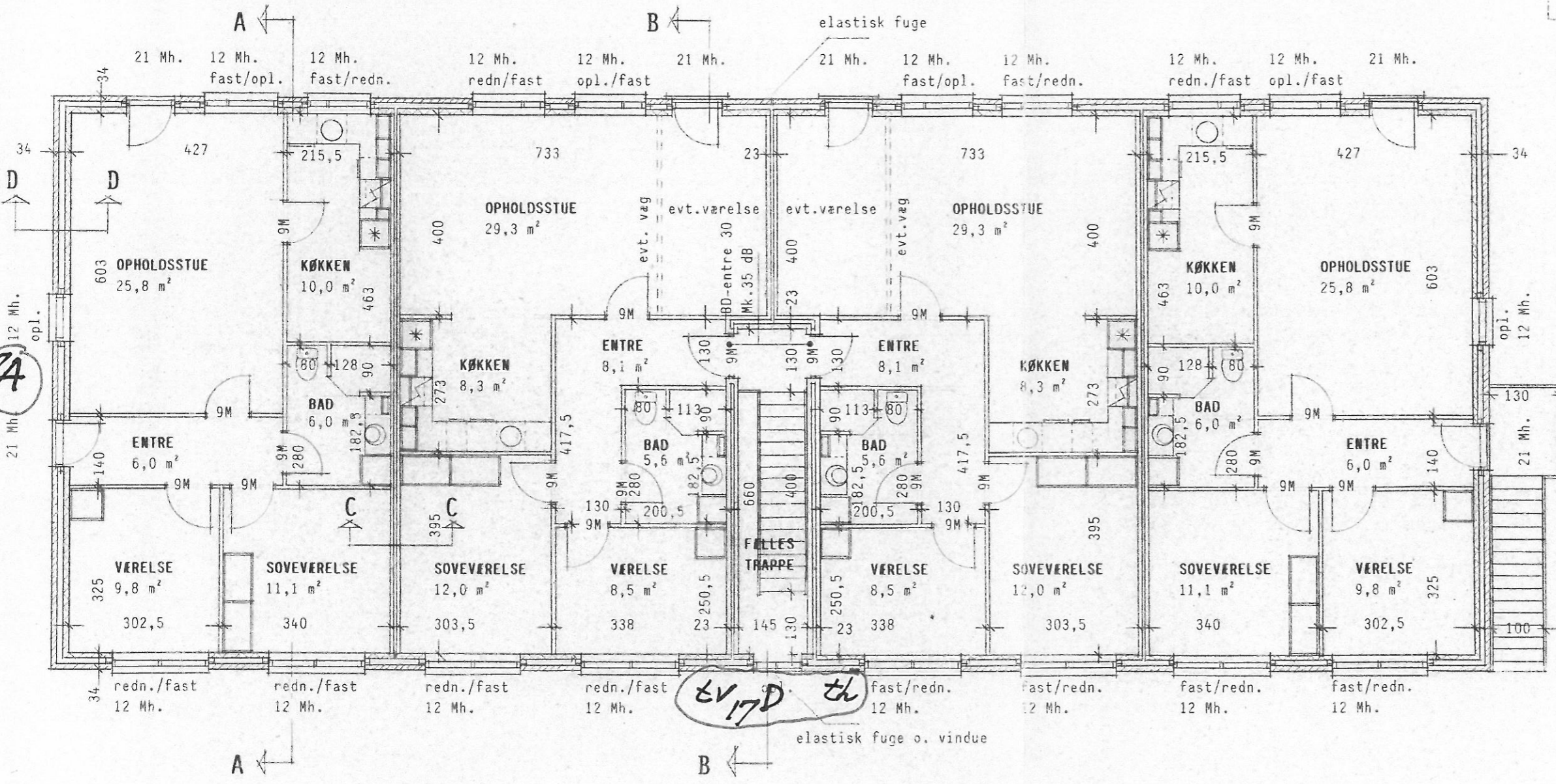
ARHUS ERHVERVSSKOLEN  
J.NR. 140002601-48-89  
MOTT. 09 MAR. 1989  
EKSP. 21/3 - 1989

27.2.89 10.09.5152  
ETAG. NR. 12

143 \* 97 \* 59 \* 145 \* 59 \* 145 \* 203 \* 145 \* 59 \* 145 \* 59 \* 97 \* 191 \* 97 \* 59 \* 145 \* 59 \* 145 \* 203 \* 145 \* 59 \* 145 \* 59 \* 97 \* 143

27.2.89 M 09-5152  
E 140 Nr. 1c

ÅRHUS BRANDVÆSEN  
J.NR. 14002601-48-89  
MODT. 09 MAR. 1989  
EKSP. 2/3-1989

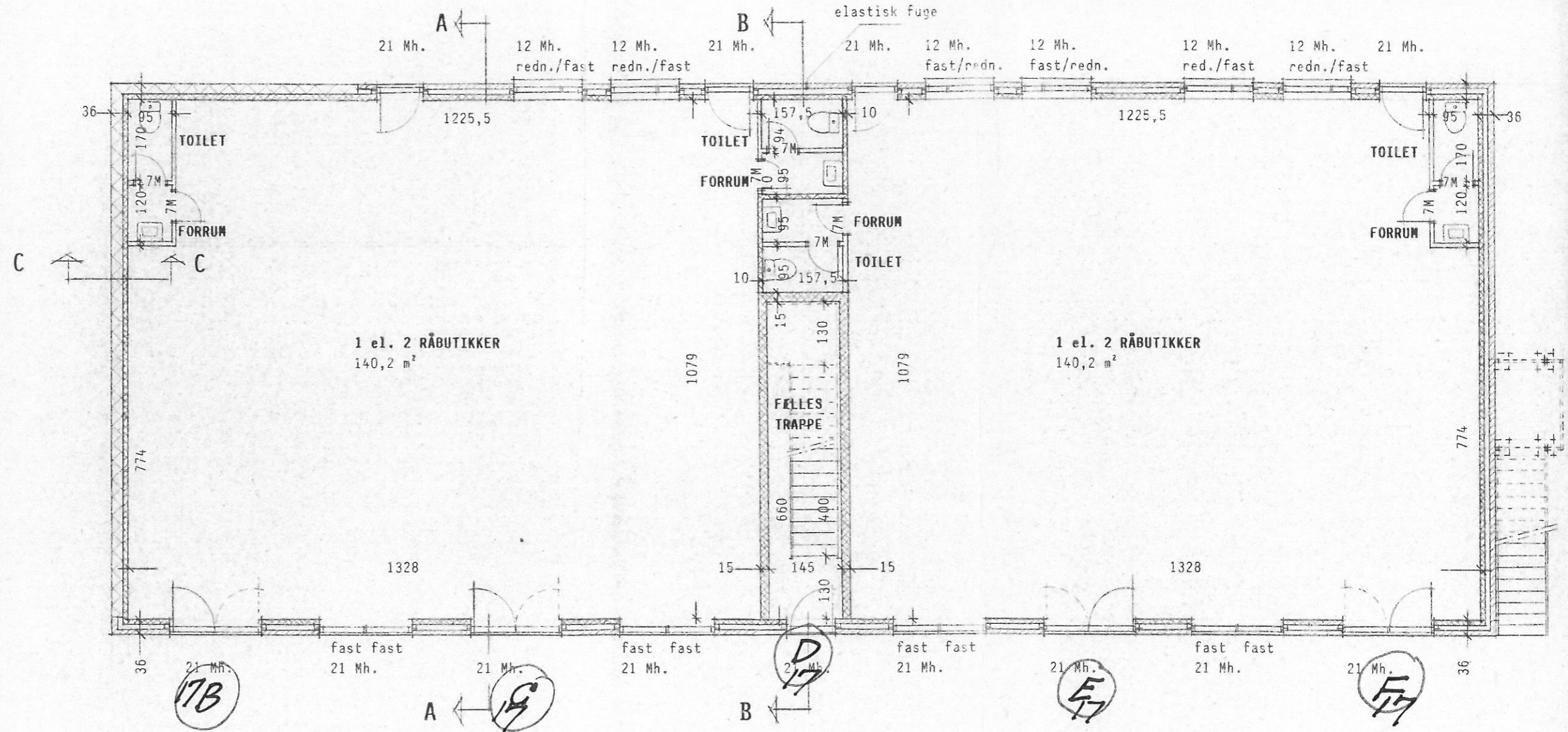


407 \* 97 \* 143 \* 97 \* 407 \* 1151

131 \* 193 \* 119 \* 193 \* 119 \* 193 \* 119 \* 193 \* 155 \* 97 \* 131 \* 193 \* 119 \* 193 \* 119 \* 193 \* 119 \* 193 \* 131

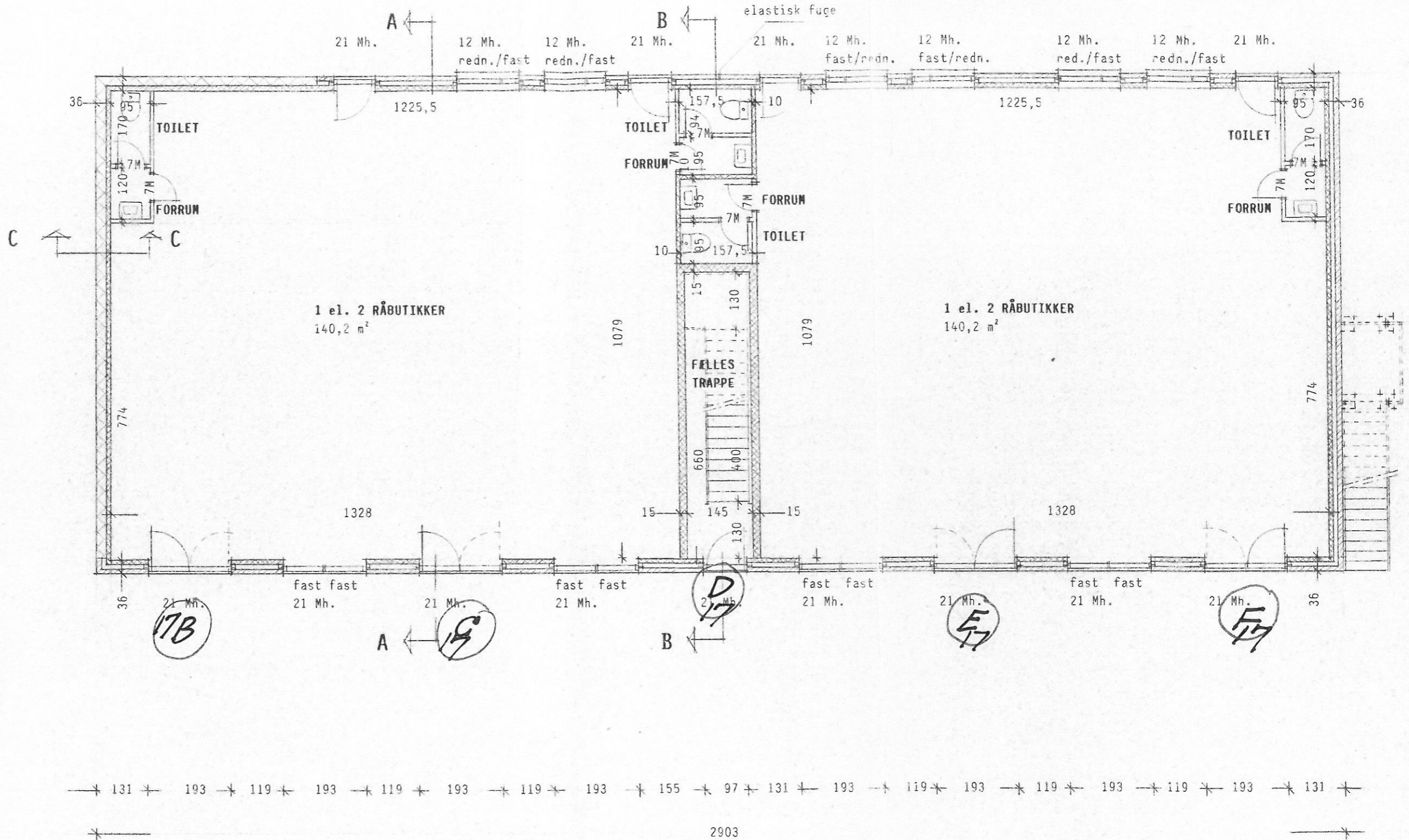
HITK

551      97   203   145   59   145   59   97   191   97   59   145   59   145   203   145   59   145   59   97   143



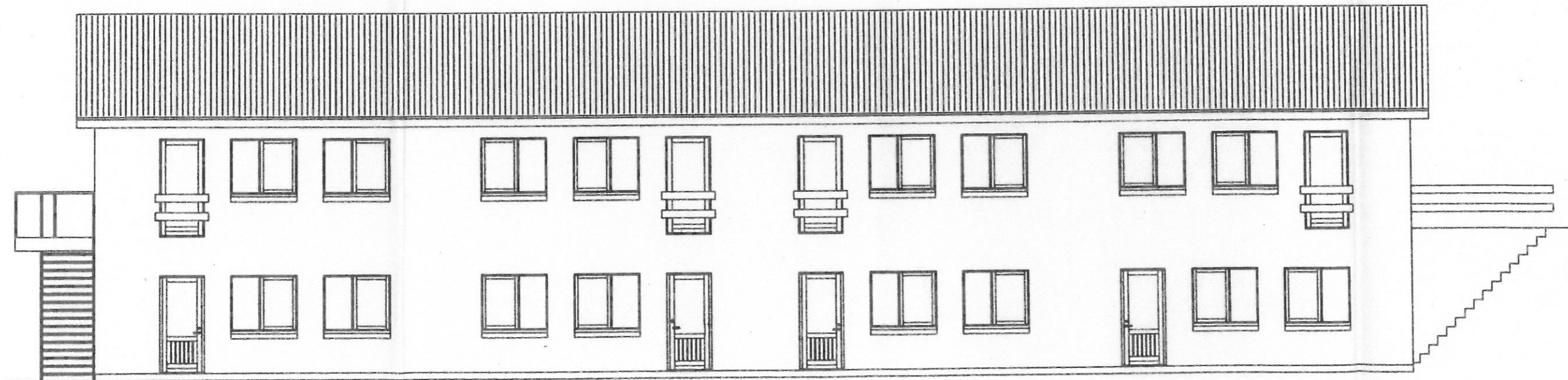
131   193   119   193   119   193   119   193   155   97   131   193   119   193   119   193   119   193   131

1151



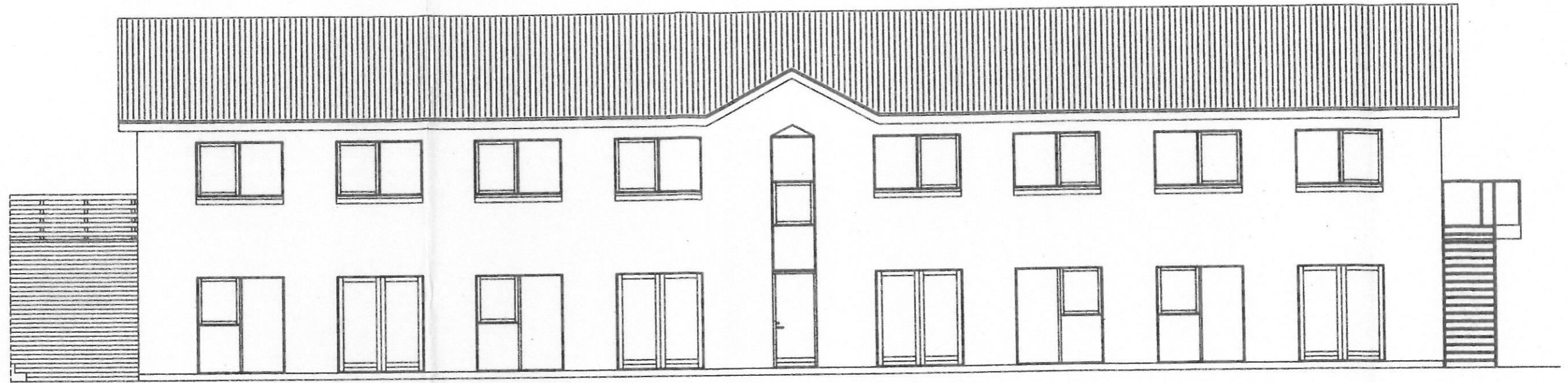
TEGNING: STUEPLAN - 1 : 100  
 BYGHERRE: Byggefirmaet Preben Jensen A/S., Røddikvej  
 EMNE: Opførsel af lokalcenter med boliger på 1. s  
 BELIGGENHED: Matr. nr. 11 k og 24 a, Stautrup By, Kolt.  
 SAG: 8917 REV:  
**ARKITEKT- & INGENIØRFIRMAET ROI**  
 LILJEVEJ 23. STEVNSTRUP. 8870 LANGAA. 06-467

1:100



FACADE MOD VEST

1:100



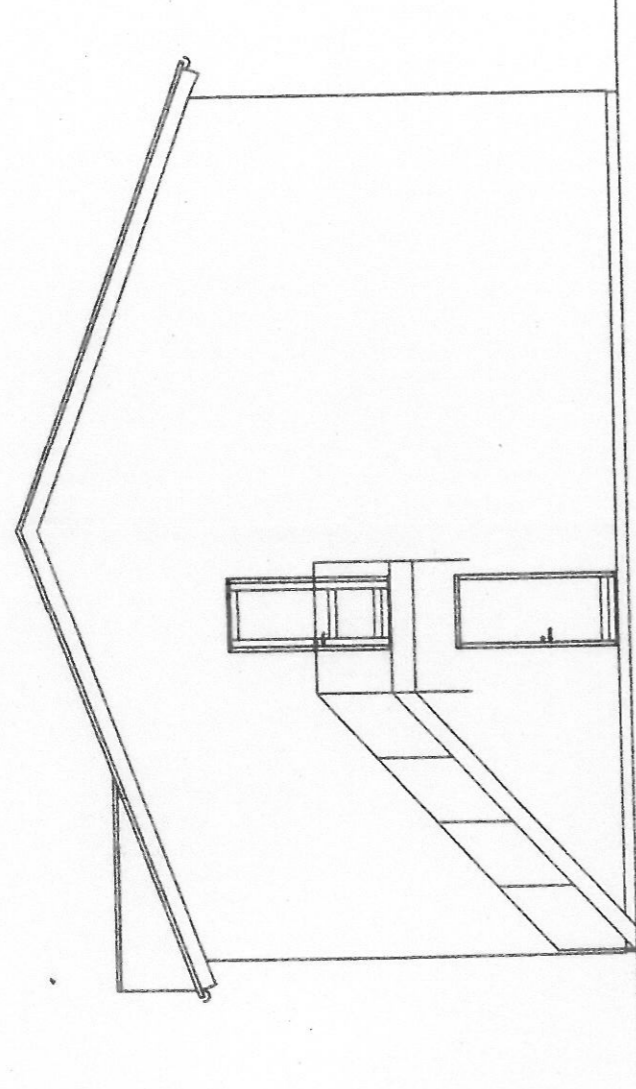
FACADE MOD ØST



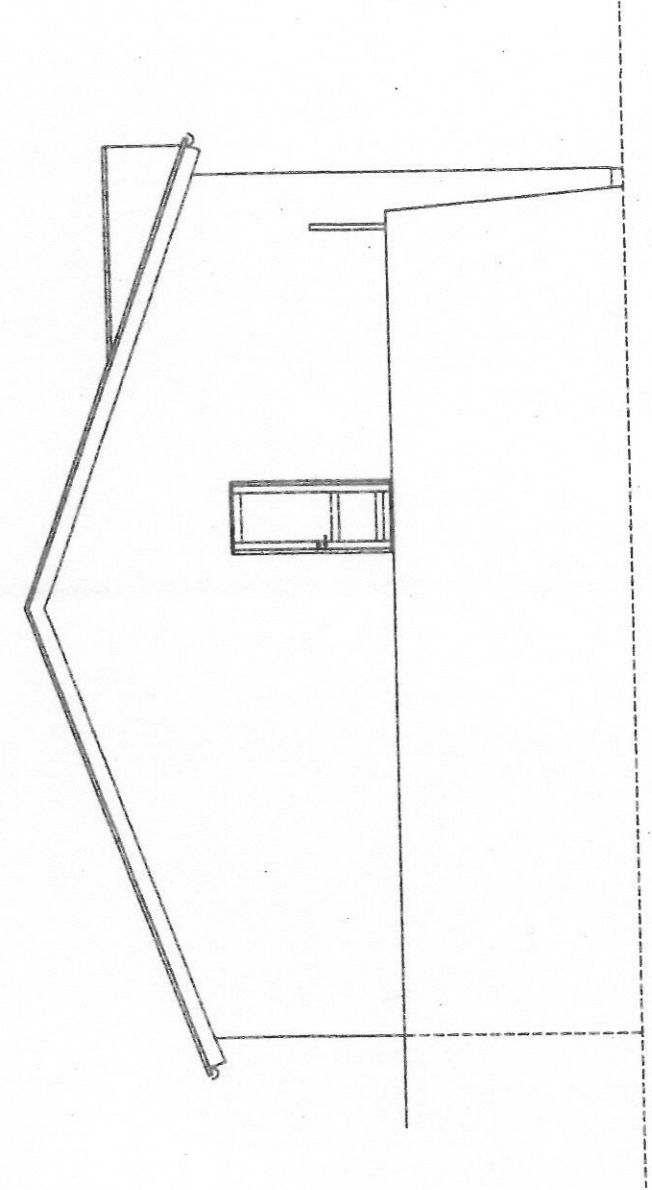
1:100

01	B1
----	----

19



FACADE MOD NORD



FACADE MOD SYD



PORTPARTI UDSKIFTES MED VINDUER SOM OVENFOR

FACADE MOD ØST

SAG NR. 97.703, D. 16/10-98

DELUDSNIT AF TEGNING NR. 703.03.02

15A

15D

156

2

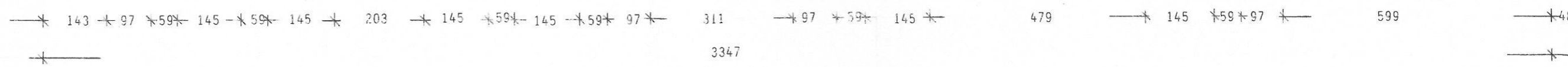
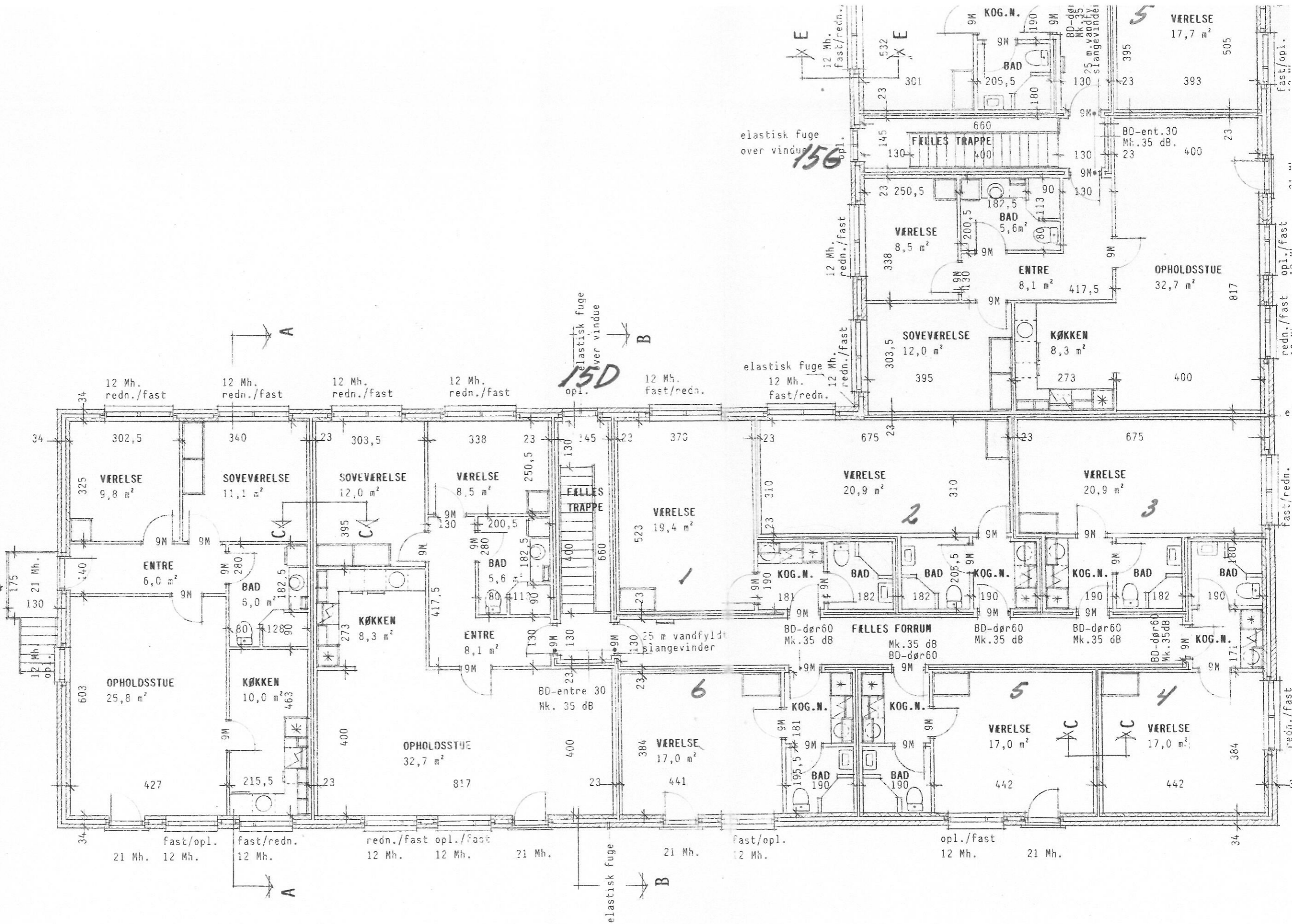
3

6

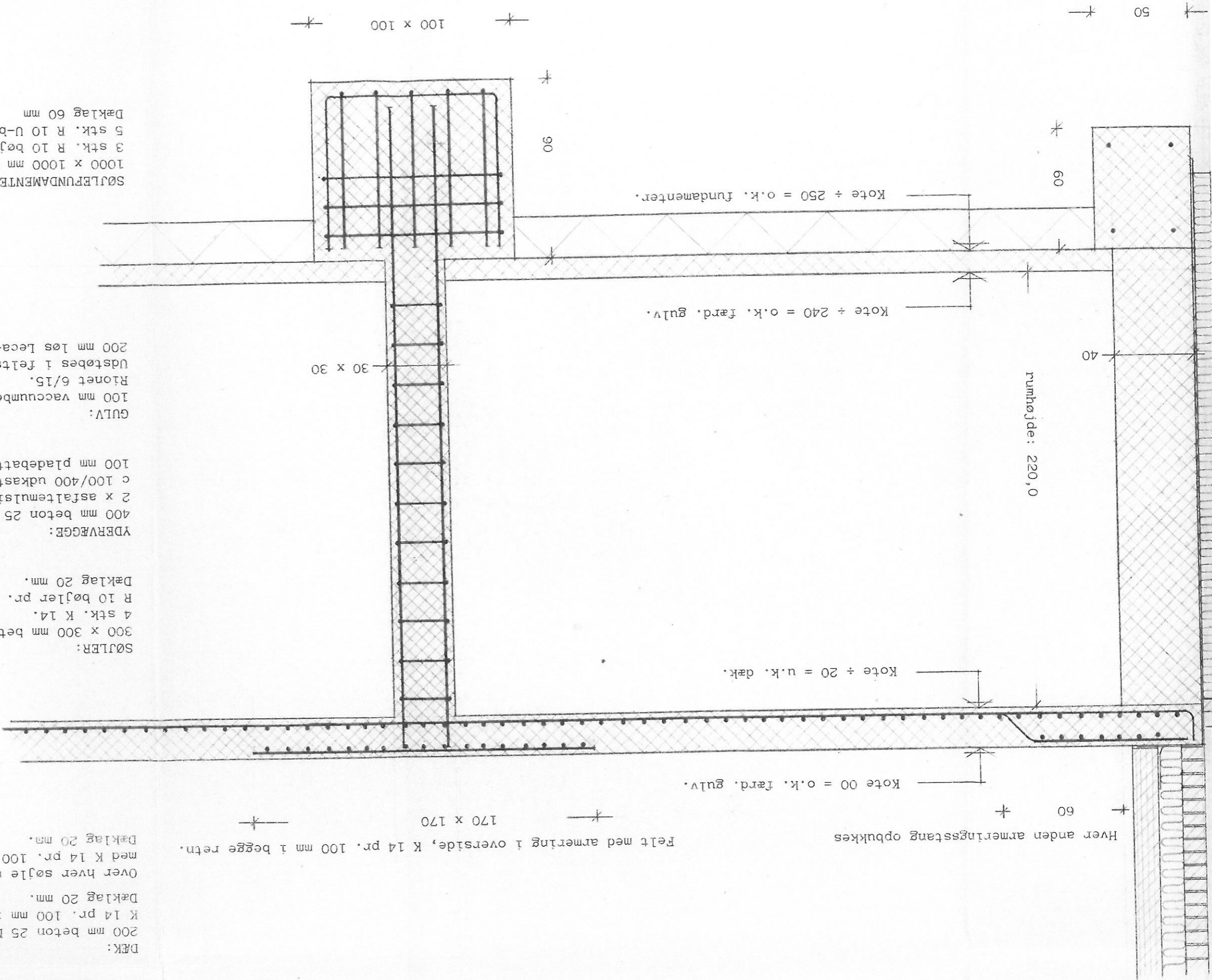
5

4

5







**SØJLEFUNDAMENTER:**  
 1000 x 1000 mm beton 25 MN/m<sup>2</sup>, udført 0,9 m høj.  
 3 stk. R 10 bøjler i top.  
 5 stk. R 10 U-bøjler i begge retninger.  
 Dæklag 60 mm

**GULV:**  
 100 mm vacuumbeton 20 MN/m<sup>2</sup>  
 Rionet 6/15.  
 Ud støbes i felstørrelser på max. 5,5 x 7,0 m  
 200 mm løs Leca-nødder, som vibreres på udstøbningsnet.

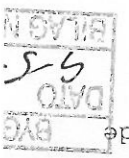
**YDERVÆGGE:**  
 400 mm beton 25 MN/m<sup>2</sup>, støbt på stedet.  
 2 x asfalemulsion.  
 c 100/400 udkastet.  
 100 mm pladebatts 20, fastgjort efter anvisning fra Rockwool.

**SØJLER:**  
 300 x 300 mm beton 25 MN/m<sup>2</sup>, støbt på stedet.  
 4 stk. K 14.  
 R 10 bøjler pr. 200 mm.  
 Dæklag 20 mm.

**DEK:**  
 200 mm beton 25 MN/m<sup>2</sup>, støbt på stedet.  
 K 14 pr. 100 mm i begge retninger.  
 Dæklag 20 mm.  
 Over hver søjle udføres 1,7 x 1,7 m armeringsfelt i overside  
 med K 14 pr. 100 i begge retninger.  
 Dæklag 20 mm.

Felt med armering i overside, K 14 pr. 100 mm i begge retn.

Hver anden armeringsstang opbukkes



150 mm beton element, dim. af A/S Nordjysk Spændbeton.  
Samlinger udløses lydteppe.

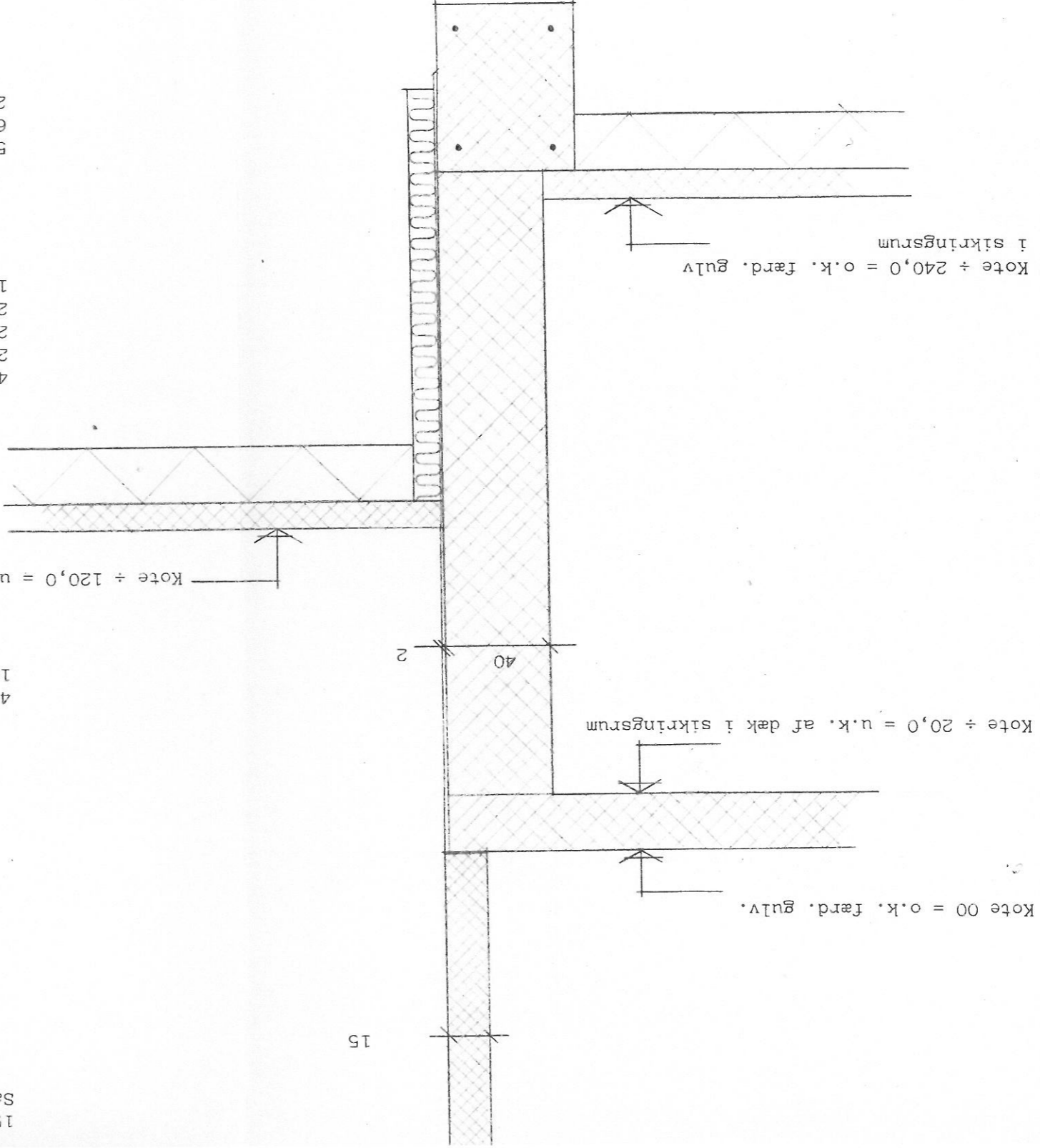
BYGN. INSPEKTORAT SVD	
DATE	9-5-79
JOUR. NR.	535689
BILAG NR.	2c

400 mm betonvæg, beton 25 MN/m<sup>2</sup>  
15 mm puds.

Kote ÷ 120,0 = u.k. færdig gulv.

400 mm betonvæg, beton 25 MN/m<sup>2</sup>  
2-3 mm kc 20/80/550 som udkastes og kastes igennem med våd kost.  
2 x asfaltemulsion.  
2-3 mm c 100/400 som udkastes.  
100 mm A-pladebatts 20, fastgjort efter anvisning fra Rockwool.

500 mm bred betonfundament, udløst i beton 15 MN/m<sup>2</sup>, udløst  
600 mm høje.  
2 stk. T 16 i top og bund. Dæklag 60 mm



TEGNING: SNIT F - F 1 : 20, 3. ETAPE.

BYGGERE: Byggefirmaet Preben Jensen A/S., Røddikvej 46, 8464 Galten.

EMNE: Opførelse af lokalcenter med boliger på 1. sal.

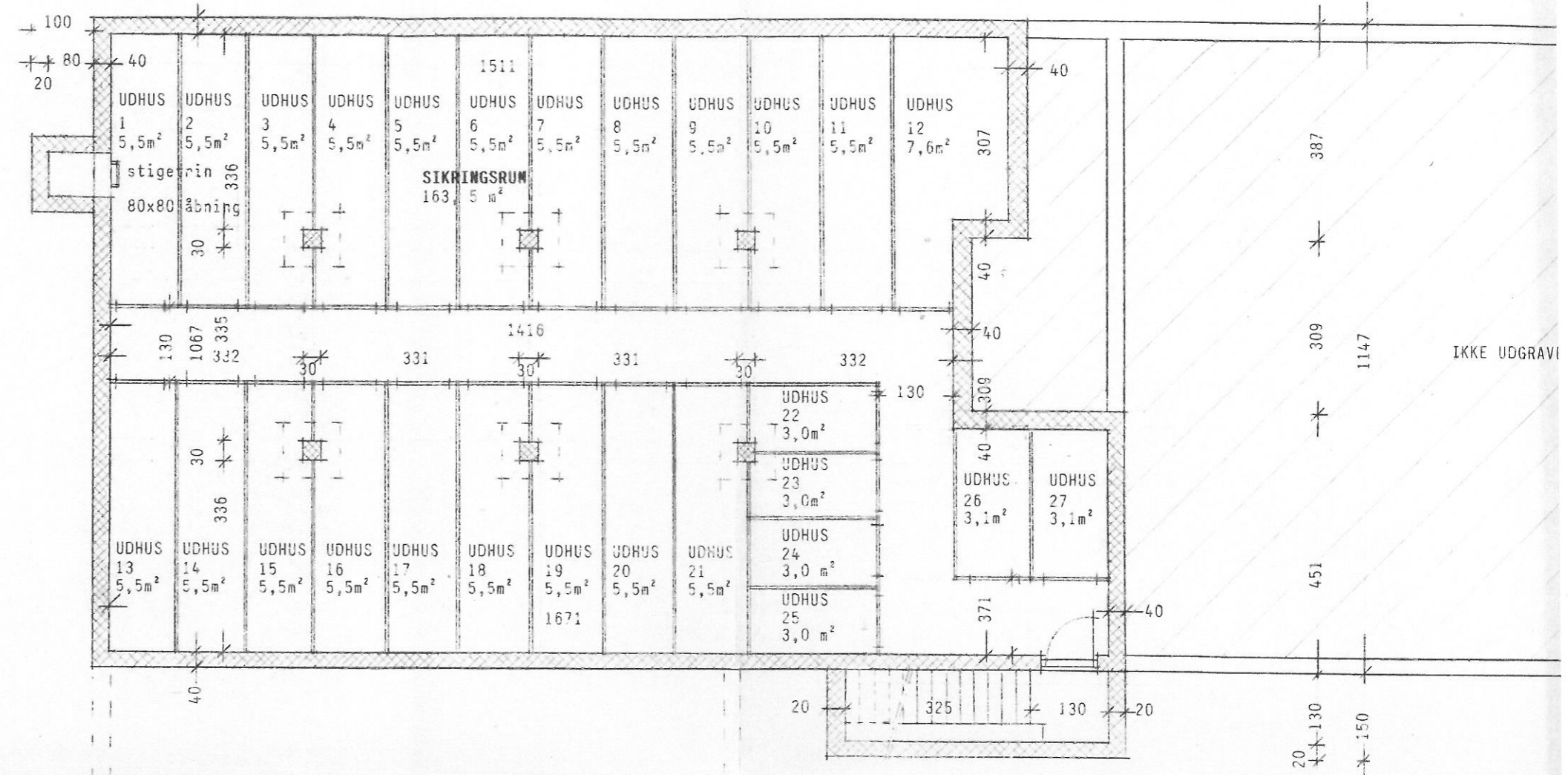
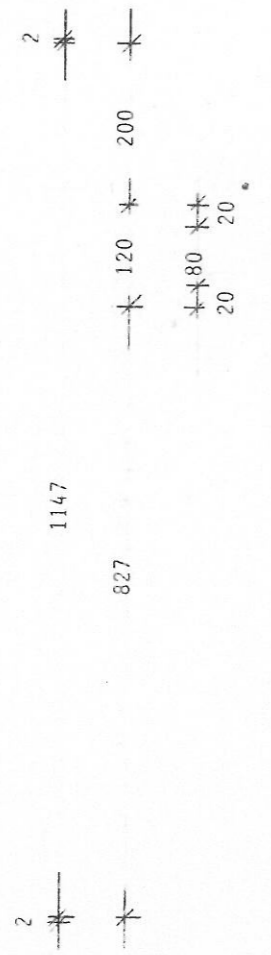
BELIGGENHED: Matr. nr. 11 k og 24 a, Stautrup By, Kolt. - Klokkeshovvej 15-21.

SAG: 8917 REV.

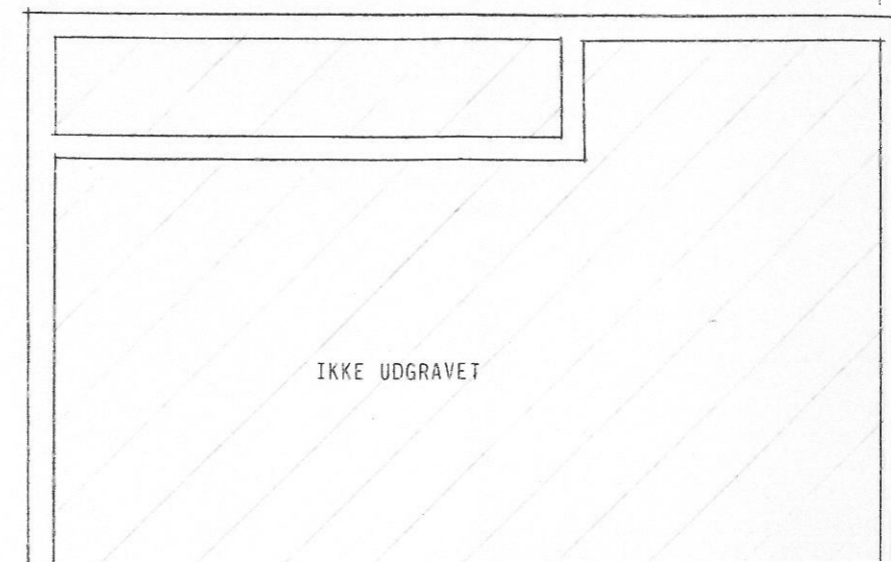
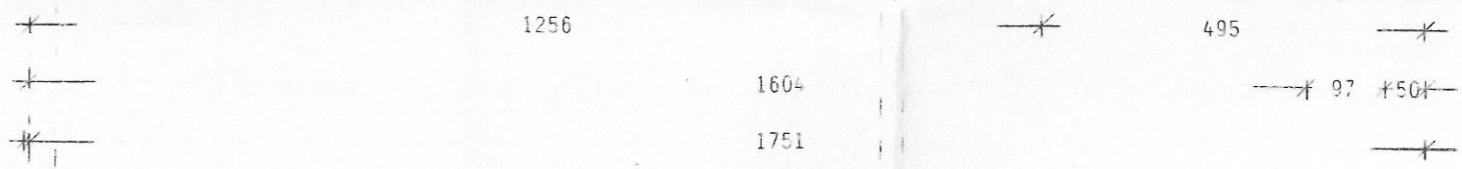
ARKITEKT- & INGENIØRFIRMAET ROBERT THOUGAARD  
LILJEVEJ 23, STEVNSTRUP, 8870 LANGAAS, 06-467696

2

1591



IKKE UDGRAVET



BYGN.  
 DATO  
 9-5-8  
 BILAG NR.

A  
 J.NR.  
 UDDT  
 BYSP

Stoppes i tæt forbindelse med tagdækning med

110 mm facadestén, opmuret i kc 50/50/625 ti.

Zink/bly inddækning, udført efter Eternits an

110 mm teglsten, opmuret i kc 50/50/625 til :  
75 mm A-murbatts.  
Min. 8 stk. korrosionsfaste murbindere pr. m<sup>2</sup>  
75 mm Leca-helvægselementer til bagmur.

100 mm Leca-murblokke.

Kote 436,0 = o.k. element / u.k. spær.  
Kote 434,4 = u.k. færdig loft

75 mm betonelementer, dim. af A/S Nordjysk Si  
75 mm A-batts.  
75 mm Leca-helvægselementer.  
Samlinger udføres lydtætte.

Kote 300,0 = o.k. færd. gulv.  
Kote 253,3 = u.k. dækelement.

75 mm betonelementer, dim. af A/S Nordjysk Si  
50 mm A-batts.  
100 mm betonelementer, dim. af A/S Nordjysk Si  
Samlinger udføres lydtætte.

Kote 180,0 = o.k. færd. gulv.  
Kote 133,3 = u.k. dækelement.  
150 mm beton element, dim. af A/S Nordjysk Si  
Samlinger udføres lydtætte.

Kote 00 = o.k. færd. gulv.

Kote ± 20,0 = u.k. af dæk i sikringsrum

400 mm betolvæg, beton 25 MN/m<sup>2</sup>  
15 mm puvs.

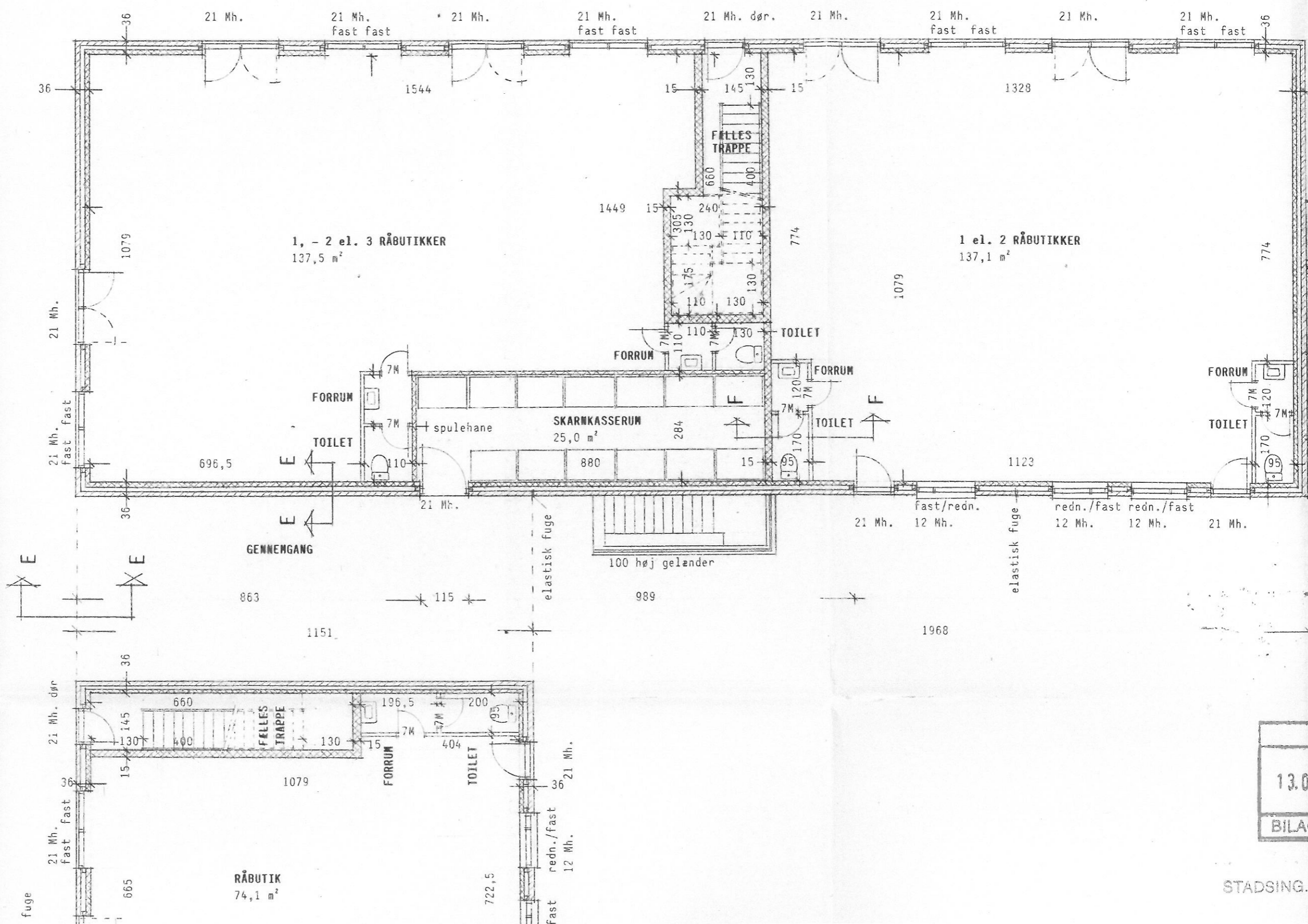
Kote ± 120,0 = u.k. færdig gulv.



5315

3119

131 \* 97 \* 155 \* 193 \* 119 \* 193 \* 48 \* 323 \* 193 \* 119 \* 193 \* 119 \* 193 \* 119 \* 193 \* 155 \* 97 \* 155 \* 193 \* 119 \* 193 \* 119 \* 193 \* 119 \* 193 \* 131



13.00  
BILAG

STADSING.

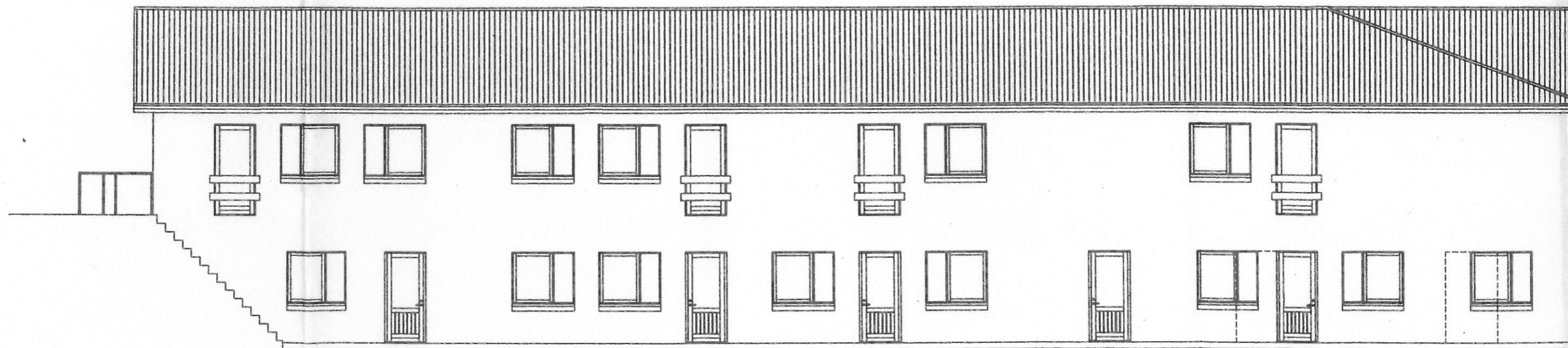
B



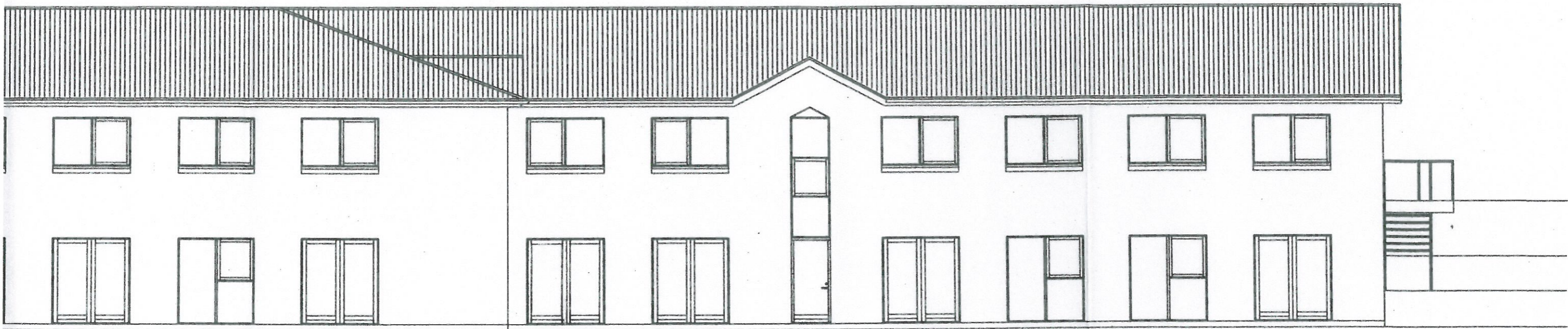


Facade mod syd 2/2

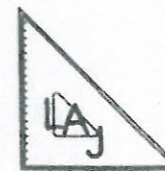
sample. 2/1



FACADE MOD SYD 1/2



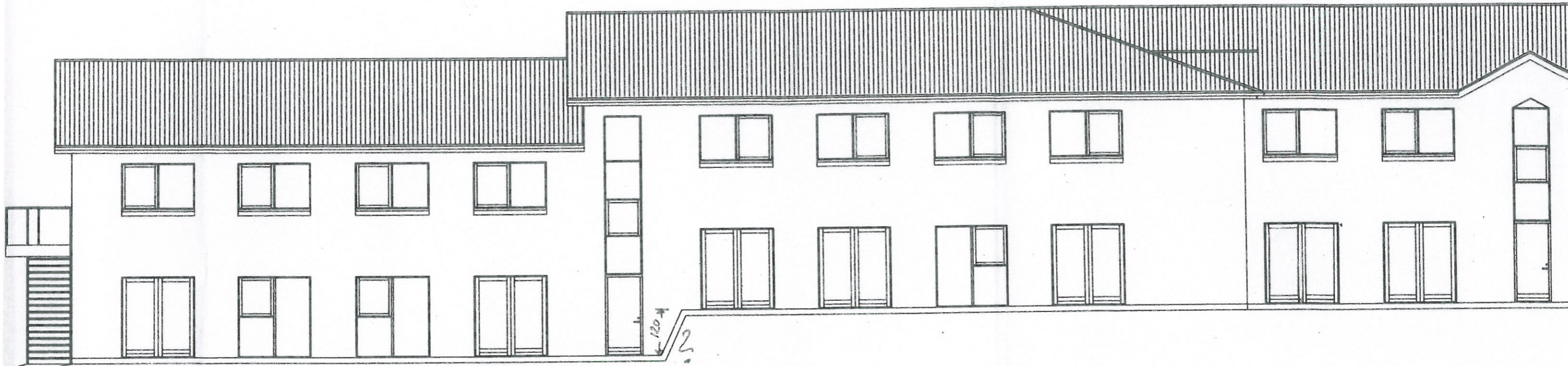
Facade mod nord 2/2



**TEGNESTUEN - GALTENVEJ 7 - 86**

ARKITEKT ADA - LEON A. JØRGENSEN - TLF:86951133-FAX:86951133

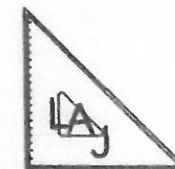
PROJEKT:	Ombygning butiksarealer til boligarealer, Etape II: BLOK 15
MATR. NR.:	11 m.fl. Stavtrup by Kolt
BYGGEADRESSE:	Klokkeskovvej 15-21, Stavtrup, 8260 Viby J
BYGHERRE:	Byggefirmaet Preben Jensen A/S Røddikvej 46, 8464 Galten
EMNE:	Facader, BLOK 15: mod Nord & Syd



FACADE MOD NORD 1/2



FACADE MOD VEST  
*ØST*



**TEGNSTUEN - GALTEN**  
 ARKITEKT ADA - LEON A. JØRGENSEN - TIL

PROJEKT:	Ombygning butiksarealer til boligarealer
MATR. NR.:	11 m.fl. Stavtrup by Kolt
BYGGEADRESSE:	Klokkeskovvej 15-21, Stavtrup, 8260
BYGHERRE:	Byggefirmaet Preben Jensen A/S Røddikvej 46, 8464 Galten
EMNE:	Facader, BLOK 15: mod Øst & Vest



FACADE MOD 08T  
WEST

